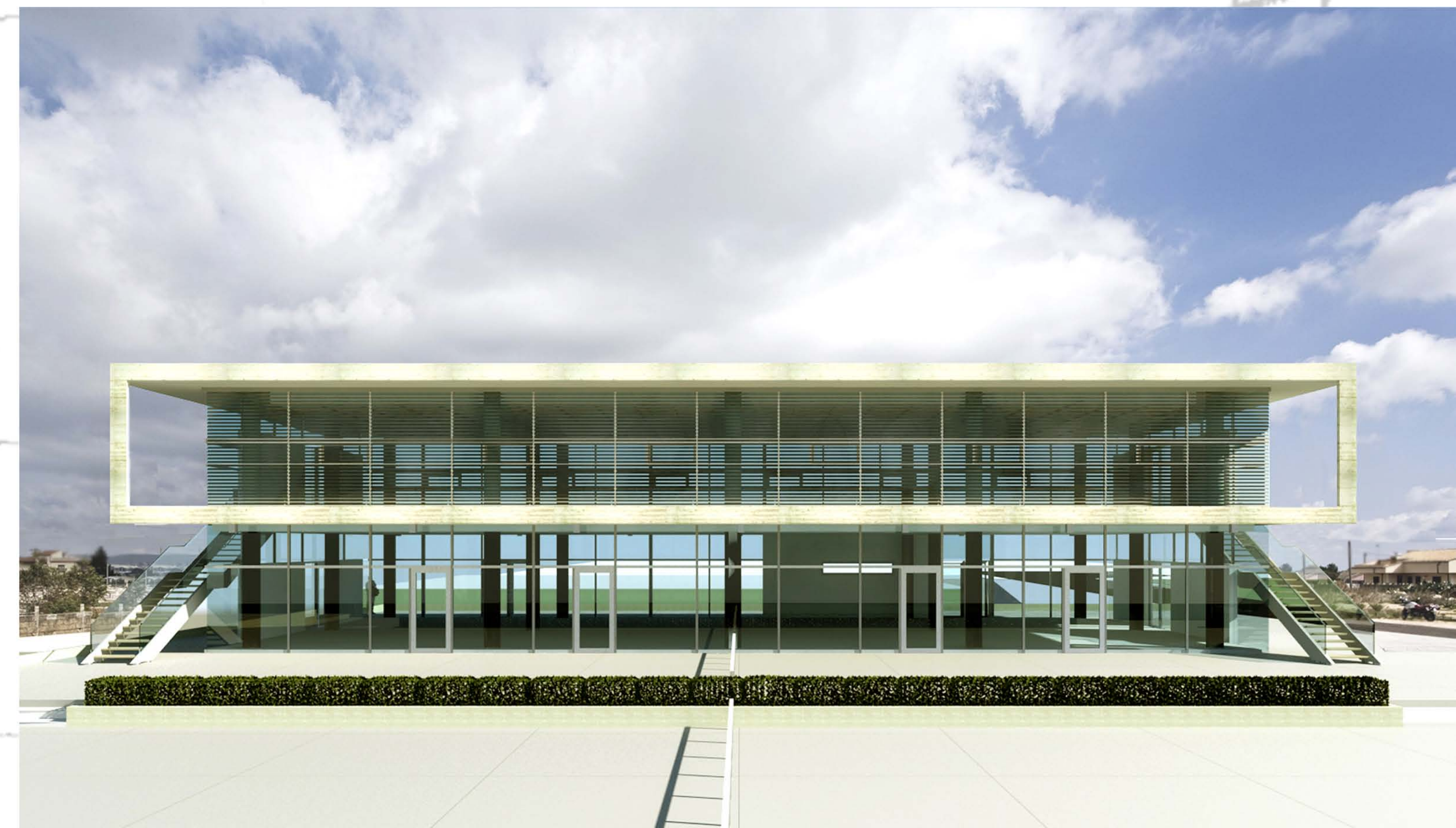
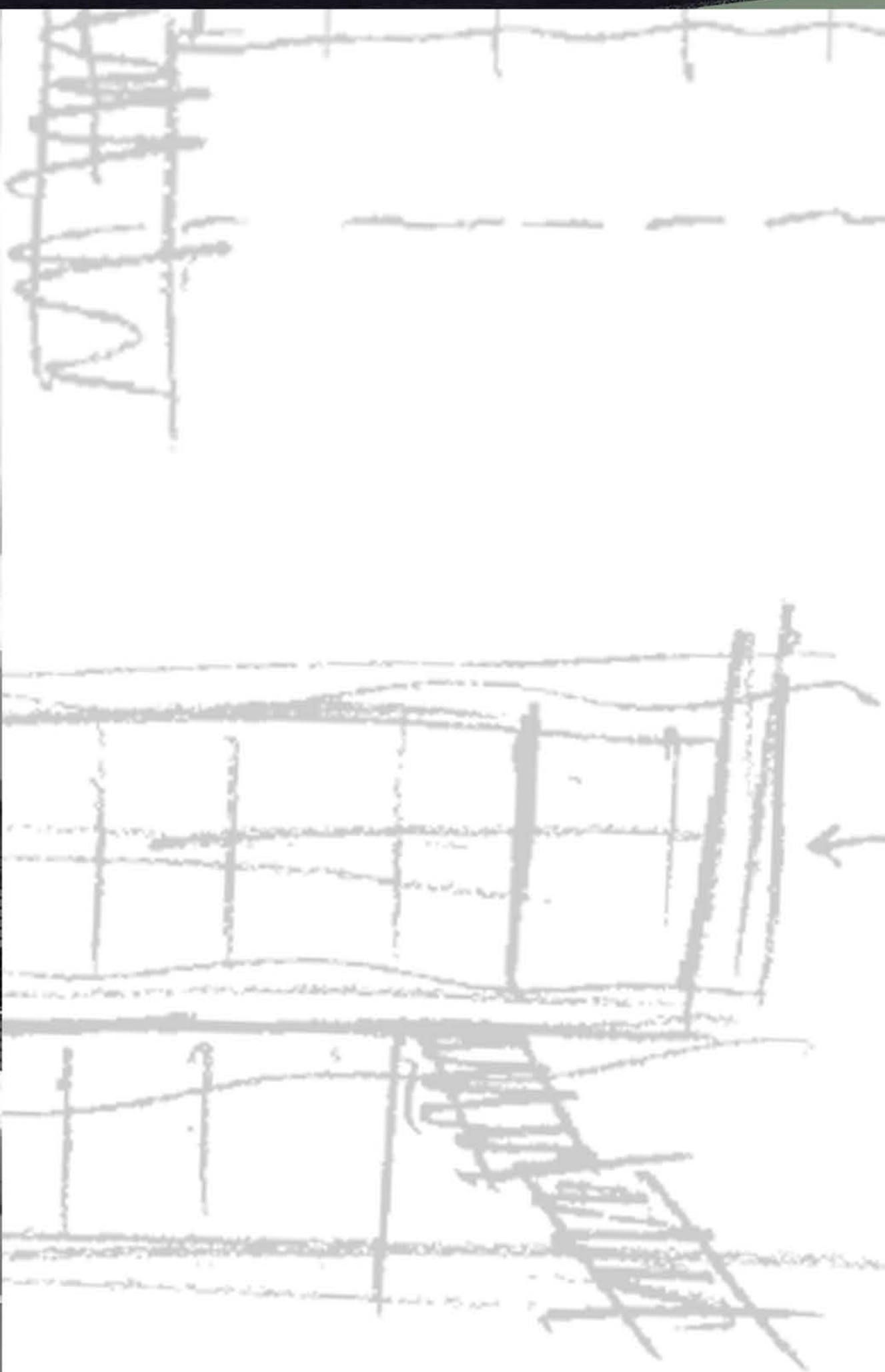


Il progetto è ubicato in un'area di espansione urbana nella periferia ovest di Ragusa. L'edificio ha due piani fuori terra oltre a un piano interrato; ospita, al primo piano la nuova sede dello Studio Architrend e dell'Impresa edile TeaM s.r.l. L'edificio, con struttura in cemento armato, definita da colonne poste negli assi di una griglia regolare di cm.120, è interamente rivestito in vetro. La distanza dei montanti in alluminio, posti tra di loro a cm. 240, segue la griglia dimensionale, creando nelle facciate un ritmo costante. L'edificio è caratterizzato da una grande cornice che inquadra il primo piano, in cemento a faccia vista di altezza cm.50 come i pannelli standard di carpenteria utilizzati; posta a filo degli sbalzi esterni definisce il volume del piano primo creando un distacco con le facciate vetrate del piano terra. Il problema del microclima interno, l'utilizzo delle vetrate in Sicilia potrebbe sembrare un azzardo, è stato risolto con la previsione di ampi sbalzi per tutto il perimetro dell'edificio che proteggono le vetrate dal sole, e con l'installazione di tende esterne in lamelle di alluminio, regolabili elettronicamente con centraline che elaborano i valori dell'incidenza solare e del vento.



E' stato previsto inoltre un impianto di produzione di energia elettrica tramite pannelli fotovoltaici, installati in un'area libera del lotto, dalla potenza di 50KW, che soddisfa ampiamente il fabbisogno energetico dell'edificio. L'accesso al piano primo è definito da due sottili scale laterali in acciaio, con gradini in pietra e parapetti in vetro. Gli impianti dell'edificio: elettrico, condizionamento, telefonico, allarme, sono gestiti da un sistema avanzato di domotica. Gli arredi degli uffici, in laminato bianco, sono su disegno e anch'essi regolati dalla griglia modulare, che definisce inoltre anche i giunti di dilatazione della pavimentazione esterna in cemento industriale. L'edificio dal forte carattere minimalista tende ad ottenere, con il minimo dei mezzi formali, il massimo del risultato funzionale.

