

arch **A&E** edilizia



progetto materiali speciali progetto ceramica progetto vetro progetto legno progetto terrizio progetto materiali lapidei

ARCHITETTURA DEI MATERIALI MATERIALS AND ARCHITECTURE

postatarget
magazine
family magazine
MAGAZINE/ART 17/2008
31-05-2008
Postitaliano

ISSN 1594-9540
60014
9 771594 954000

14

Nuovi archetipi - Nuove architetture
New archetypes - New architectures

di P. Schianchi

Designcentre - San Donà di Piave

Luca Cuzzolin - Elena Pedrina **Design Centre - S. Donà di Piave** di A. Bifulco

Riqualificazione del Palazzo a Vela - Torino

A. De Bernardi - G. Aulenti **Requalification of the Palazzo a Vela, Turin** di M. Corradi

Dockland - Amburgo

Studio BRT **Dockland - Amburgo** di P. Schianchi

Centro anziani a Piana del Sole - Roma

M. Clemente - T. Emler **Centre for the elderly in Pian del Sole - Rome** di P. Schianchi

Multisala cinematografica - Campi Bisenzio

Claudio Nardi **Multiplex cinema - Campi Bisenzio** di G. Medioli

Complesso di edilizia residenziale - Ragusa

Studio Architrend **Residential building complex - Ragusa** di G. Medioli

Intervista a Gabriele Basilico

Interview to Gabriele Basilico

di M. Corradi

Superfici ibride

Hybrid surfaces

di P. Schianchi

Oggetti di >segnati

"de >signed" objects

di G. Piccinno

Protagonista anonimo

Anonymous protagonist

di M. Corradi

Tre domande a Francesco Marchetti

Three questions to Francesco Marchetti

Nuove relazioni - tra architettura e design

New relations - between architecture and design

di G. Piccinno

Editoriale

pag. 5

Accade

pag. 10

Progetto+materiali
speciali

pag. 22

Progetto+ceramica

pag. 28

Progetto+vetro

pag. 36

Progetto+legno

pag. 42

Progetto+laterizio

pag. 48

Progetto+materiali
lapidei

pag. 54

Progetto+materie

pag. 60

Raccontare

pag. 71

Progetto+design

pag. 76

Progetto+aziende

pag. 82

Progetto+incontro

pag. 91

Panorama

pag. 92

Progetto e direzione lavori Designers and supervision of works Architrend Studio Associato Arch. Gaetano Manganello, Arch. Carmelo Tumino
Collaboratori Collaborators Arch. Patrizia Anfuso, Geom. Fernando Cutuli
Tipologia Type Edificio residenziale
Progetto Project 1999
Realizzazione Realisation 2003
Luogo Place Ragusa
Dimensioni Size superficie del lotto 9.750 mq. superficie complessiva del progetto 1.455 mq volume complessivo del progetto 8.025 mc lot surface 9.750 m² overall surface of the project 1.455 m² overall volume of the project 8.025 m³
Pietra calcarea bianca denominata "Pietra di Ragusa" White calcareous stone called "Pietra di Ragusa" Azienda Belluardo, Modica
Foto Photos Umberto Agnello

Complesso di edilizia residenziale - Ragusa

Il complesso di edilizia residenziale sviluppato da Architrend Studio Associato costituito dagli architetti Gaetano Manganello e Carmelo Tumino si inserisce in una zona di espansione nell'estrema periferia di Ragusa. L'insediamento è costituito da 17 unità abitative in cooperativa con rigidi parametri economico-dimensionali. L'intervento, pur nei limiti di un budget di finanziamento agevolato, è occasione per definire un insieme allo stesso tempo unitario ma diversificato di tipologie edilizie. Scelta progettuale favorita dalla conformazione dell'area d'intervento, regolare sul lato ovest, ma sfrangiata e disarticolata verso il confine est.

Nel progetto traspare la consapevolezza della costruzione di uno spazio collettivo, una riflessione sull'idea di organismo architettonico e sull'individuazione del carattere e dei principi fondativi della casa mediterranea che si definisce nel confronto con il tema della relazione tra interno ed esterno, il patio, il portico, il ruolo dei materiali da costruzione. Il senso dell'appartenenza e della continuità con la cultura urbana mediterranea, con i suoi insediamenti di case diversificate immerse in un continuum unitario, filtrato attraverso l'architettura moderna, caratterizza i moduli compositivi ripetuti che strutturano l'intervento. Lungo i margini dell'asse stradale che attraversa il comparto sono disposti due blocchi formati da quattro case a schiera, due blocchi di case doppie, quattro case singole, una casa isolata a patio.

Soluzioni planimetrico-spaziali rigorose, un linguaggio costruttivo sobrio ma di forte identità, unito all'assolutezza del bianco e ad una connotazione materica e tattile di ascendenza mediterranea, sono gli elementi che caratterizzano l'intervento.

Un'architettura solare dominata dalle diverse tonalità del colore bianco, la limpidezza cristallina del lessico formale e figurativo privo di qualsiasi mimetismo, come risposta all'anonima edilizia circostante. Il bianco degli intonaci, della pietra, delle ringhiere, delle recinzioni, degli infissi, messo in risalto dalla luce intensa, abbagliante ed implacabile della Sicilia, oltre a sottolineare i volumi che si stagliano nel cielo azzurro, enfatizza il distacco dal contesto creando un legame con i paesaggi dell'isola ed i caratteri e le specificità dell'architettura del Mediterraneo.

Le tessiture dei rivestimenti in Pietra bianca di

Residential building complex - Ragusa

The residential building complex developed by Architrend Studio Associato of Architects Gaetano Manganello and Carmelo Tumino is positioned in an expanding area in the extreme suburbs of Ragusa. This complex is made up of 17 co-operative living units with strict economic and dimensional parameters. With a concessional loan budget, this is the occasion for defining a unitary but varied complex of building typologies. The project choice is favoured by the structure of the area of the intervention, which is regular on the Western side, but frayed and disjointed towards the Eastern boundary.

The project shows the awareness of creating a collective space, a reflection on the idea of architectural organism and on the individuation of the feature and founding principles of Mediterranean houses, which are defined through the relationship between the interior and exterior, the patio, the portico and the role of the building materials.

The sense of belonging and of continuity with the Mediterranean urban culture, with its differentiated houses immersed in a unitary continuum, which is filtered through modern architecture, characterises the repeated component modules that structure this intervention. Along the sides of the road that crosses the area, there are two units made up of four terraced houses, two semi-detached houses, four detached houses and one detached patio house.

Strict planimetric-spacial solutions, a sober but strong-identity constructive language, together with the absoluteness of white and with a material and tactile connotation of Mediterranean origin, are the elements that characterise this intervention.

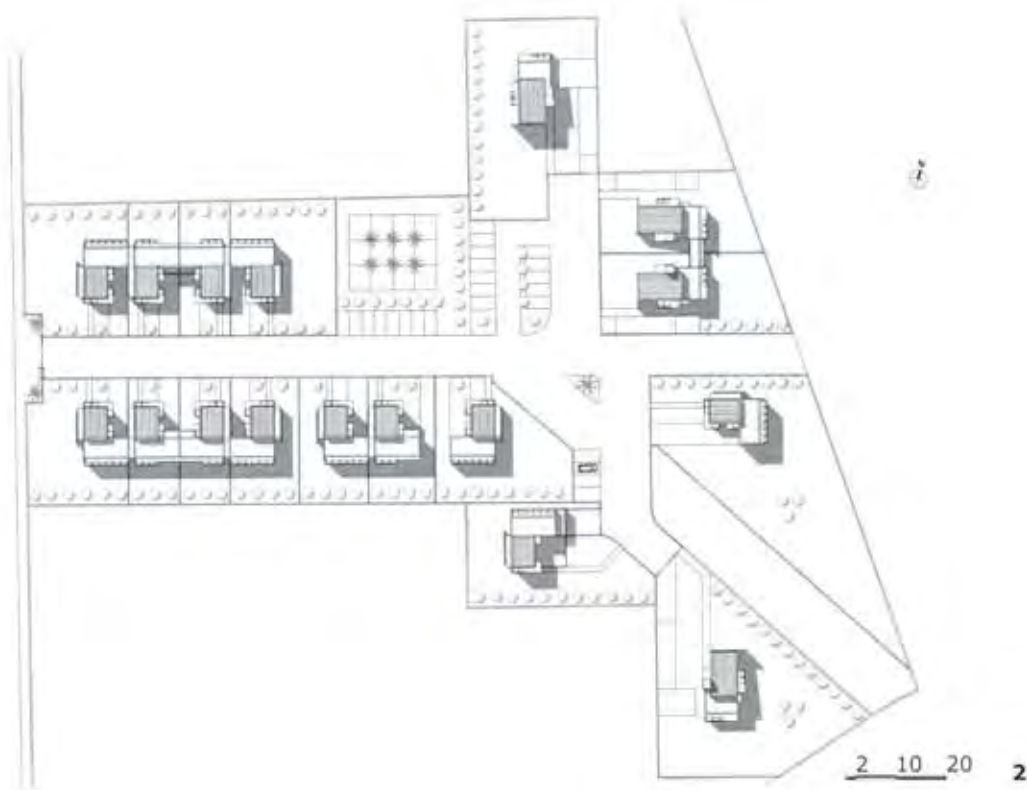
A solar architecture dominated by the different shades of white, the crystal clearness of the formal and figurative lexicon without any camouflage as a reaction to the anonymous surrounding house building.

The white colour of plasters, stone, railings, fences and frames, which is highlighted by the intense dazzling and implacable light of Sicily, underlines the volumes that are silhouetted against the blue sky and it stresses the detachment from the context, by creating a link with the island landscapes and with the characteristics and specificities of the Mediterranean architecture.

The textures of the cladding made of white Stone of



1



2

1 Nelle case doppie si confrontano simmetricamente, aggettante su di uno spazio centrale, le torri scala rivestite in pietra a spacco. Le vetrate verticali ad angolo illuminano le scale a chiocciola in ferro che collegano il piano primo delle camere al sottotetto. In the double homes, the stair towers clad in cleft stone confront symmetrically and jut out into a central area. The vertical corner windows illuminate the iron spiral staircases that connect the first floor to the attic rooms.

2 Planivolumetrico Construction project

Pagina successiva Following page

1 I blocchi di case a schiera sono composti da moduli ripetuti di due unità simmetriche, articolate dal gioco delle coperture inclinate e piane secondo un ritmo regolare. The blocks of terraced houses are made up of repeated modules of two symmetrical units, articulated by a regular rhythm of sloped and flat roofs.

2 Dettaglio di rivestimento in pietra bianca di Ragusa. Detail of the cladding in white stone of Ragusa.



Ragusa, creano un legame con la tradizione locale e con il paesaggio ibleo caratterizzato da una ragnatela di muri a secco che si distendono sul territorio.

Le case a schiera

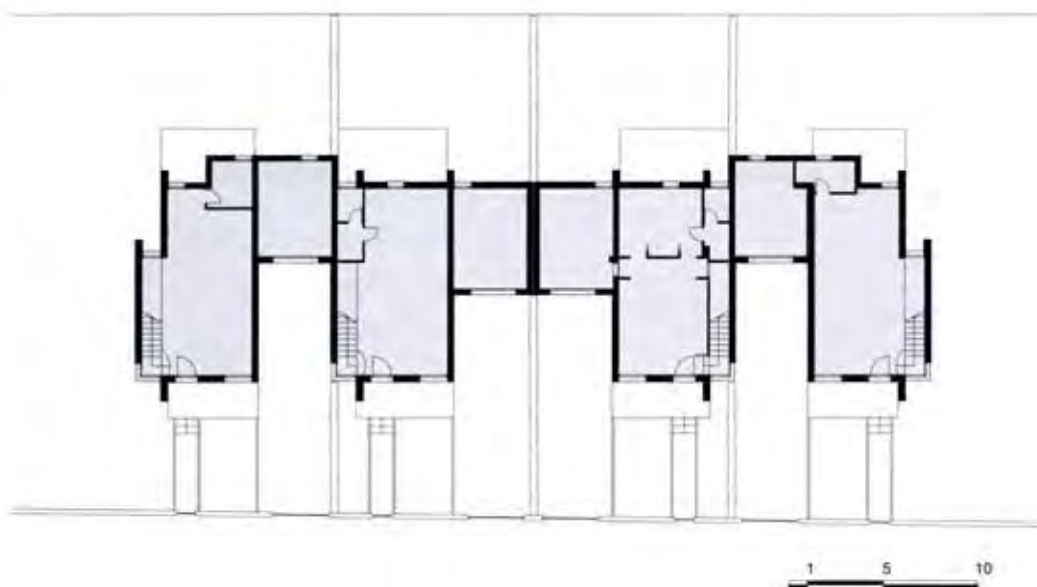
I blocchi di case a schiera sono composti da moduli ripetuti di due unità simmetriche, articolate dal gioco delle coperture inclinate e piane secondo un ritmo regolare. Le unità abitative sono definite secondo uno schema a pettine in cui i vani abitativi sviluppati perpendicolarmente al lotto sono staccati tra di loro dai volumi delle autorimesse; i prospetti sono caratterizzati dai volumi dei corpi scala definiti da lame murarie in pietra locale a spacco con ampie vetrate verticali ad angolo.

Ragusa create a link with the local tradition and with the Hyblaean landscape characterised by a tangle of drystone walls that spread out on the territory.

Terraced houses

The blocks of terraced houses are composed of repeated modules of two symmetric units, articulated by the play of the inclined and plane coverings according to a regular rhythm. The living units are defined according to a comb scheme, in which the living sections that are perpendicular to the lot are separated from each other by the garage volumes; the facades are characterised by the volumes of the staircase bodies defined by walls made of local split stone with wide angular vertical glass walls.

Pianta-case a schiera Plan-terrace house

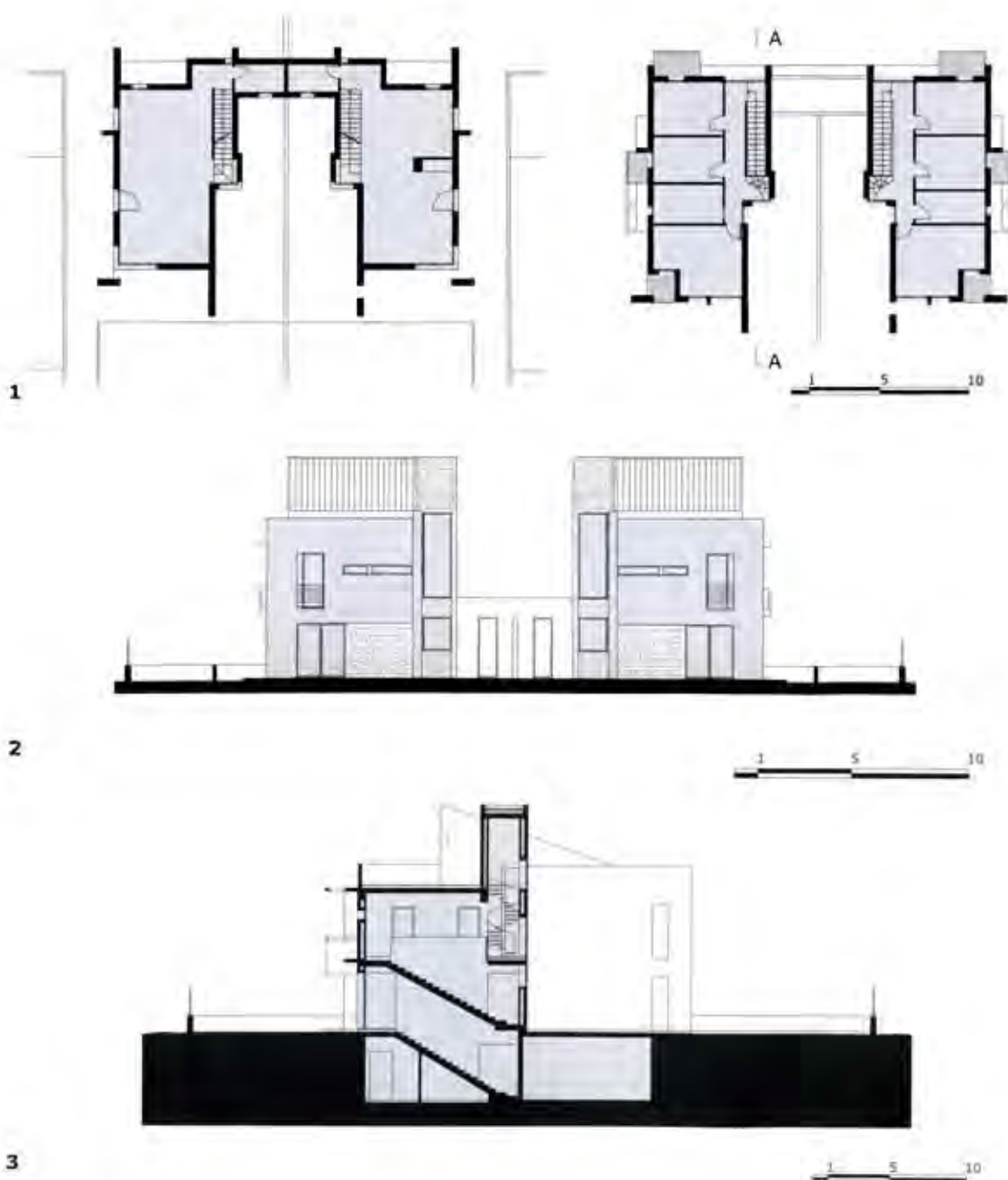


Le case doppie

Le case doppie poste sull'estremità est dell'area si sviluppano su tre livelli. Le autorimesse occupano il piano interrato e gli ambienti abitativi sono distribuiti in successione lineare: la zona soggiorno, pranzo e cucina al piano terra, le camere da letto al primo piano. Due torri scala rivestite in pietra a spacco, con vetrate verticali ad angolo, si confrontano, simmetricamente aggettanti su uno spazio centrale; le torri contengono scale a chiocciola in ferro che collegano il piano primo delle camere al sottotetto. Schermi murari intonacati, bucati dalle sottili aperture lineari dalle camere da letto, racchiudono uno spazio filtro tra esterno ed interno caratterizzando il prospetto rivolto verso la strada.

Semi-detached houses

The semi-detached houses located on the Eastern end of the area are developed on three levels. The garages occupy the basement and the living units are distributed in linear form: the living, dining and kitchen area is on the ground floor, while the sleeping area is on the first floor. Two staircase towers covered with split stone, with vertical angular glass walls, project symmetrically on a central area; the towers contain iron spiral staircases that connect the first floor of the sleeping rooms to the attic. Plastered wall shields, which are interrupted by the thin linear openings of the sleeping rooms, feature a filter space between exterior and interior, by characterising the facade turned towards the road.



1 Pianta piano terra e primo piano - Case doppie Ground floor and first floor plan - Double homes

2 Prospetto - Case doppie Prospect - Double homes

3 Sezione A-A - Case doppie A-A Section - Double homes

Pagina successiva Following page

La pietra utilizzata in lastre a spacco per il rivestimento dei muri è la pietra calcarea per le sue caratteristiche di durezza non facilmente lavorabile in passato. Oggi le moderne tecnologie di lavorazione hanno favorito l'impiego di questa pietra per rivestimenti, pavimentazioni ed elementi di arredo urbano. Esempi di piosa della pietra. The stone used in cleft slabs for covering the walls is called pietra bianca di Ragusa (white stone). It is a calcareous stone that due to its hardness characteristics, was not easily processed in the past. Today, modern processing technologies have favoured the use of this stone for cladding, floors and urban design elements. Examples of application of the stone.



